

Der aktuelle Performance vereint eine Vielzahl praxisnahe Innovationen mit zahlreichen Detailverbesserungen in einem komplett neu konzipierten Gehäuse.

Performance - Revolutionäres Arbeitskammerdesign

Optimale Arbeitsabläufe mit Einhandbedienung - eine Hand hält das Werkstück während des Schließens der Klappe.

Performance Unlimited - Hohe Flexibilität bei optimaler Sicherheit

Die Kombination aus selbst-nachführender ergonomischer Handauflage dient und einem hochbeschussfestem Sicherheitsvorhang bietet höchste Lasersicherheit, ohne zusätzliche technische Vorkehrungen. Dieses neue Lasersicherheitskonzept bietet optimale Benutzerfreundlichkeit, besonders bei der Bearbeitung langer und sperriger Teile.

Performance Open - Maximale Flexibilität

Durch das offene Laserklasse 4 Konzept ist ein maximales Maß an Freiheitsgraden für die Bearbeitung von langen und sperrigen Werkstücken gegeben.

LASER SERVICE & VERTRIEB**Performance 7002****LASER-IN GmbH**

Friedenstrasse 31
D-75173 Pforzheim
Tel: +49 (0) 7231 2812910
Fax: +49 (0) 7231 2812920
Mail: info@laser-in.de



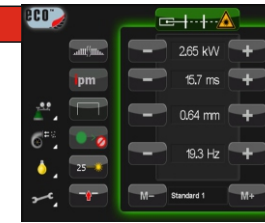
Technische Daten			
Laserquelle:		Classic	Sweet Spot™
Typ			Gepulster Nd:YAG Laser, Wellenlänge 1064 nm
Nennleistung	W	70	55
Max. Leistung mit SPEEDmode™	W	100	85
Pulsspitzenleistung	kW	8	6
Pulsenergie	J	90	70
Pulsdauer	ms		0,3 bis 50
Pulsfrequenz	Hz		1 bis 50
Fokusbereich	mm	0,3 - 2	0,2 - 2,5
Mit MicroWeld™	mm		0,1 - 0,5
Pulse Shaping™			15, graphisch editierbar
Speicher	kB		32
Schnittstellen:			
Display			5,7" Farb-TFT Touch Display
Bedienung			Joysticks in Arbeitskammer
Anschlussdaten:			
Elektrik	V		110/230
	Hz		50/60
	A		16/13
	Ph		1
Leistungsaufnahme:			
Nennleistung	kW		2,2
Standby	kW		0,2
ECOmode™	kW		0,01
Kühlung			Interner-Wasser-Luft-Wärmetauscher
Aufstellbedingungen:			
Gewicht	Kg		125
Abmessung (B x H x T)	mm		994 x 1240 x 530
Ausstattung:			
ECOmode™			Inklusiv
Schutzgaszufuhr			Starre + flexible Düse
Halogen Spot Light			
Absaugung			HEPA Filter System
Mikroskop			LEICA 10-fach
Plus Paket			SpeedMode, BurstMode, RampMode
Optionen:			
MicroWeld™	mm		ø 0,1
Mikroskop			LEICA 16 fach
Diodenringlicht			
Dynamischer Fußschalter			
Premium View-Shutter			
Schnittstelle			USB
Kühlluftdüse			

Änderungen und Irrtümer vorbehalten

Hochwertiges Qualitätsprodukt
CE Normen 2012. - Made in Germany
Absaugsystem mit integriertem HEPA Filter.

Grosses, farbiges, Touchdisplay

Brillanter, kontrastreicher 5,7" Bildschirm. vollständig menügeführte Bedienung über Touchscreen. Laserstatusanzeige, direkter Zugang zu den Laserparametern. Komfortabler, grafischer Pulsformeditor.



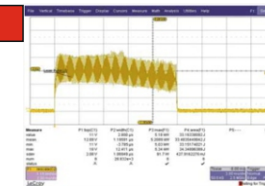
Dynamischer Fußschalter

Fünffühlige Steuerung eines beliebigen Laserparameters. Funktioniert wie ein Gaspedal, einfach zu konfigurieren. Steuert Start- und Endrampe im Ramping mode. Kontrolliert Schweissgeschwindigkeit während des Schweissvorgangs.



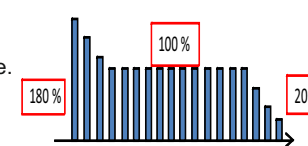
IPM: Intelligentes Pulsemanagement

Garantierte beste Puls-zu-Puls Stabilität. Besonders für Mikroschweißungen geeignet. Optimierter Betrieb der Blitzlampe.



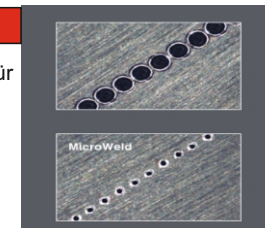
Pulse Ramping™

Schrittweise Erhöhung/Absenkung der Pulsenergie. Ideal für geschlossene Schweissnähte und gasdichte Gehäuse. Vereinfacht den Schweissbeginn auf hochreflektierenden Materialien. Verringertes Beschädigungsrisiko bei dünnem Material.



MicroWeld™

Strahl-Durchmesser kleiner als 0,1 mm für feine Anwendungen z.B. Schmuck, Uhren ...



Option nur mit Sweet Spot™

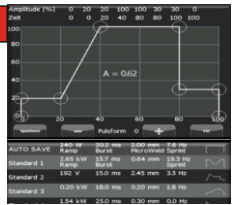
Seitliche Bürsteneinschübe

Seitlich an der Arbeitskammer befinden sich optional mit Bürsten ausgestattete Einschübe für das Schweißen auf Umfangsflächen langer Werkstücke. Die Bürsten können wahlweise horizontal oder vertikal ausgeführt werden.



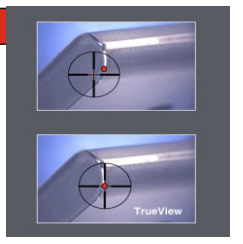
Pulse Shaping™

Grafischer Editor zur Definition des Energieverlaufs innerhalb eines Pulses. Perfekte Schweissergebnisse mit hochreflektierenden Metallen und Legierungen.



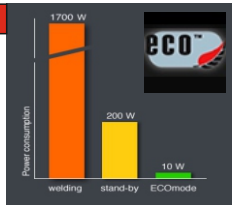
True View™

Garantiert 100 % Trefferquote, auch ausserhalb des Fokus.. Laserstrahl immer im Fadenkreuz. Keine Parallaxverschiebung.



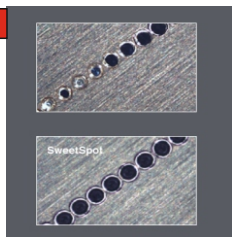
Ecomode™

Nur 10W Leistungsaufnahme gegenüber 200W im Standby. Geringere Betriebskosten durch reduzierten Lampenverschleiss
Plus = Minus
Mehr Technology = weniger Energy



Sweet Spot™

Patentiert. Kein Erstpulseffekt. Konstante Schweissqualität. Garantiert zuverlässiger Schweissprozess.



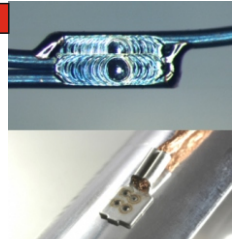
Speedmode™

Temporär deutlich erhöhte Leistung. Höhere Pulsfrequenz, dadurch kürzere Bearbeitungszeit. Regeneration während der Schweisspausen.



Burstmode™

Auslösen einer Pulsfolge mit vordefinierter Pulszahl, die nach Erreichen automatisch gestoppt wird. Risikofreies Arbeiten mit schnellen Pulsfolgen. Höhere Bearbeitungsgeschwindigkeit.



Schweißen von Rohren



7002 Performance
Blick in die Arbeitskammer



7002 Unlimited



7002 Open